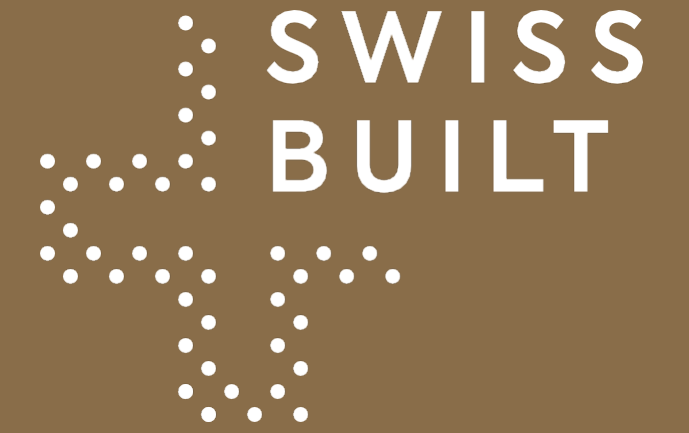


1 exklusive Garden Residence in FFM



I OBJEKT

Derzeit erleben wir eine noch nie dagewesene Transformation und Virtualisierung unserer Arbeitswelt. Das mobile Arbeiten von Zuhause oder unterwegs wird sich, zu einem gewissen Teil, als neue Normalität etablieren.

Die Wohnungen befinden sich in einem Dreiparteienhaus in Frankfurt Sachsenhausen in der Luxus-Wohnsiedlung Lerchesberg. Die Apartments wurden im Oktober 2021 fertiggestellt.

Der Baukörper präsentiert sich im kubischen Bauhausstil mit klaren Linien und extremer Deckenhöhe. Maßgebend sind die bodentiefen Fensterfronten, edle Eichenparkettböden und moderne Feinsteinfliesen in Betonoptik, die den großzügigen Räumen einen modernen und lichtdurchfluteten Charakter geben. Besonders ins Auge fallen die großzügigen Glasflächen auf allen Seiten, die einen quasi 360-Grad-Rundumblick ermöglichen.



360° RUNDUMBlick

LUXUS-WOHNUNGEN

EXTREME DECKENHÖHE

KUBISCHER BAUHAUSSTIL

II DETAILS

Der minimalistische und moderne Gesamteindruck wird durch das luxuriöse Interieur fortgeführt. Den Mittelpunkt jeder Wohnung bilden die Designer Küchen von Poggenpohl mit erstklassigen High-End Geräten von Miele. Das Dachgeschoss zeichnet sich durch eine Porsche Design Küche aus.

Jede Wohnung besitzt je drei großzügige Tageslichtbadezimmer, die mit freistehenden Badewannen und Digital-Smarthome Technik für drahtlosen Internetzugang und TV ausgestattet sind. Diese Räume sind aufgrund der italienischen AGAPE- und Boffi-Einrichtungen wahre Designerschätze. Ein zusätzliches Highlight bilden die beiden Dachterrassen mit Zutritt vom Wohn- und Essbereich mit Blick auf die Frankfurter Skyline. Das Erdgeschoss verfügt über einen weitläufigen und sichtgeschützten Garten.



DESIGNER-AUSSTATTUNG

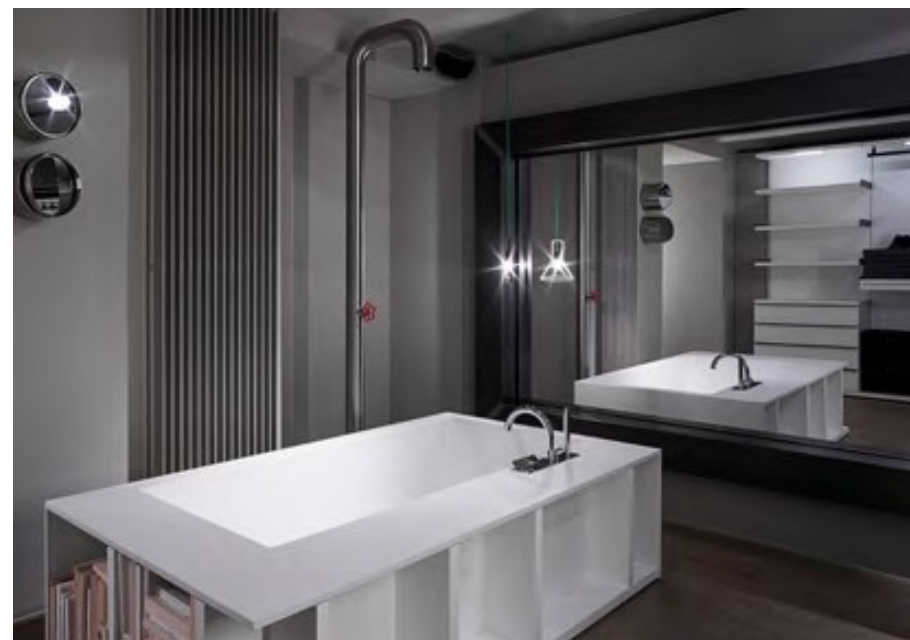
SMARTHOME-TECHNIK

EICHENHOLZPARKETT

BODENTIEFE FENSTERFRONTEN

III AUSSTATTUNG

Die luftigen und hellen Räume weisen überdies ein LED-Lichtkonzept des Designers Ingo Maurer auf. Die elektrischen Jalousien sowie die Video-Gegensprechanlage werden über ein KNX Bussystem, sowie von Gira-Silver gesteuert und lassen sich in der ganzen Wohnung mit Smartphone / Touchscreen Technik bedienen. Alle Räume verfügen über eine separat steuerbare Fußbodenheizung und übergroße Feinstein Fliesen. Das Trinkwasser wird zusätzlich regenerativ als Frischwasser aufbereitet. Stellplätze in der Garage sind inkludiert.



LED-LICHTKONZEPT

ÜBERGROSSE FEINSTEN FLIESEN

NACHHALTIGE FRISCHWASSER-AUFBEREITUNG

IV LAGE



Sachsenhausen, am südlichen Mainufer, gehört bereits seit 1372 zu Frankfurt und ist einer der exklusivsten und größten Stadtteile Frankfurts. Zu Sachsenhausen-Süd gehören die Siedlungen an der Stresemannallee, die teuren Wohnanlagen am Sachsenhäuser Berg sowie Lerchesberg und Mühlberg. Von hier genießt man einen herrlichen Skyline-Blick auf Frankfurt. Nur wenige Gehminuten vom Südbahnhof, umgeben von Kindergärten, Schulen und kulturellen Einrichtungen jeglicher Art sowie am Sachsenhäuser Mainufer befinden sich diverse Museen von internationalem Rang.

Sachsenhausen-Süd hat eine optimale Anbindung an die Autobahnen A3 und A5. Sie erreichen den Flughafen Rhein-Main in 15 und den Frankfurter Hauptbahnhof in 10 Autominuten. Selbstverständlich sind öffentliche Verkehrsmittel in nächster Nähe.

KULTURELLE EINRICHTUNGEN

OPTIMALE ANBINDUNG

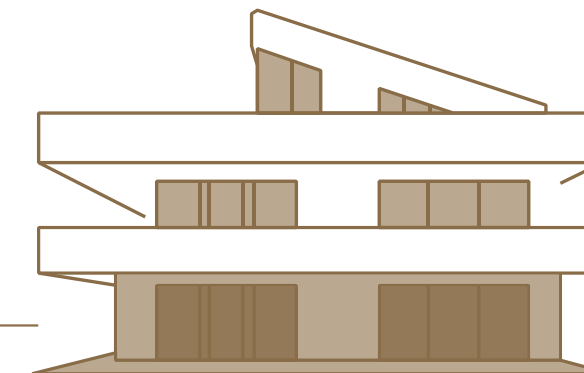
SCHULEN & KINDERGÄRTEN

SÜDLICHES MAINUFER

APARTMENT I

EG

279 m²



GARDEN RESIDENCE

- Fußbodenheizung
- Parkettboden aus massiver Eiche mit Cube-Profilleisten
- Deckenhohe Wände
- Großformatige Bodenfliesen in Betonoptik (120×120 cm)
- Bodentiefe Fenster mit Dreifachverglasung
- Elektrische Jalousien
- Video-Gegensprechanlage Gira für höchste Diskretion
- LED-Lichtkonzept von Ingo Maurer
- KNX-Bussystem bedienbar mit iPhone & iPad
- Boffi / AGAPE – ital. Designerbad
- Poggenpohl Porsche Design Küche mit Miele High-End-Geräten (Neupreis 85.000 €)
- AGAPE Doppelwaschtisch
- AGAPE Gäste-WC
- 100m² beheizter Hobbyraum im UG
- Garage + Stellplatz
- Gartennutzung

Gerne geben wir Ihnen nähere Auskunft über die luxuriöse Ausstattung der Erdgeschoss Wohnung in exklusiver Lage von Frankfurt a. M.



KONTAKT:

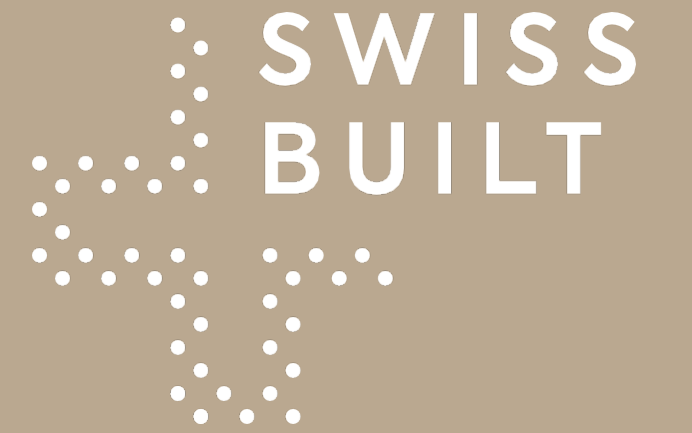
ROSA B. SHARIFI

—

+41 79 176 76 08

—

rosasharifi@gmail.com



Ursprünglich als Familiendomizil in Frankfurt a. M. geplant, wird eine Wohnung in der Liegenschaft, Bischofsweg 49, vermietet. Potenzielle Mieter profitieren von unserem Anspruch, ein exklusives, privates und sicheres Objekt bewohnen zu wollen.

Wir sind seit vielen Jahren vom schweizerischen Verständnis von Qualität geprägt und möchten diese Werte auch in der Liegenschaft Bischofsweg 49 etablieren.