



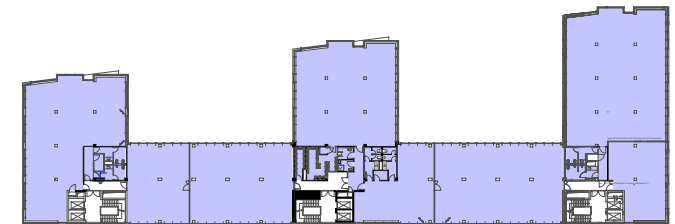
Im Herzen der City West

6. Obergeschoss

Mietfläche: ca. 2.010 m²

Verfügbar: kurzfristig

Ausbau: Planung zeigt den Bestandsausbau:
74 Arbeitsplätze, 10 Konferenzräume,
Lounge- und Bistrobereich, Empfang.
Maximalbelegung openspace = 157 AP



Location

ABC

Solmsstraße 71 - 75

60486 Frankfurt am Main

